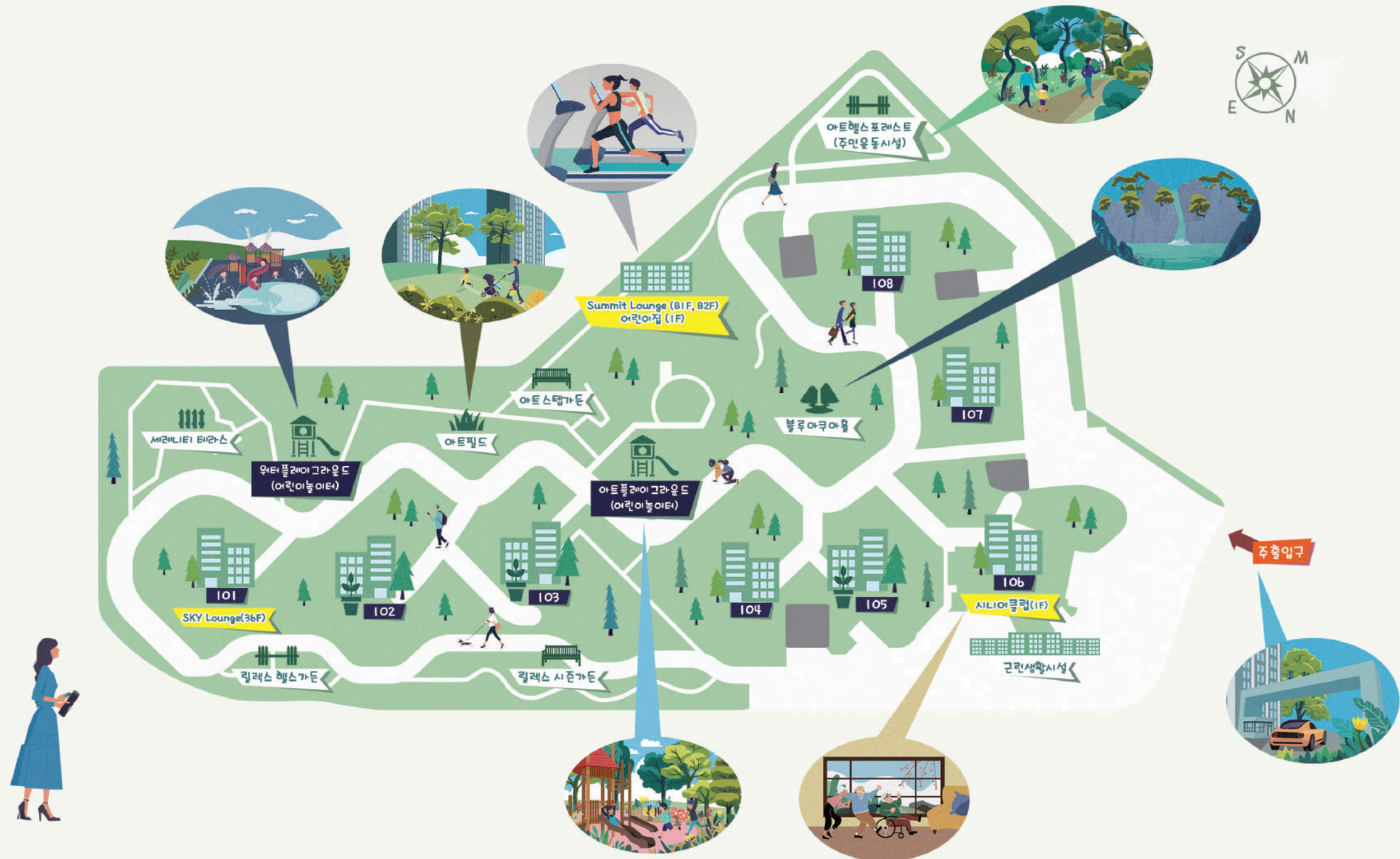


SUMMIT
PRUGIO

더 비치 푸르지오 써밋

입주안내문



MOVING IN GUIDELINES

사랑과 행복이 가득한 집

더 비치 푸르지오 씨밋의 가족이 되신 것을
진심으로 축하드립니다.

SUMMIT
PRUGIO

CONTENTS

04	입주안내 입주관련 전화번호
05	입주절차 입주 예정일 예약 분양대금 납부 중도금 대출 및 이주비 대출 상환 관리비에치금 납부 입주증 발급 열쇠수령 및 입주
09	대출, 등기, 세금안내 대출관련 유의사항 등기안내 세금 안내
10	주요기관 연락처
11	FAQ (자주하는 질문의 답변)
13	· 입주 시 지급품목/미설치 품목 List
14	· PRUS(Pride Up Service) 안내
15	· '푸르지오 스마트홈' 앱 서비스 안내
16	· '푸르지오 상담' 앱 서비스 안내
17	· '푸르지오 AI 카카오톡' 서비스 안내
18	· 위임장
19	· 입주청소 확인서

본 안내문은 입주자 편의를 위하여 제작된 것으로
관련법 개정 등으로 인한 일부 내용의 변경 및 인쇄상
오류가 있을 수 있습니다.

입주를 축하드립니다!

여러분의 지대한 관심과 성원 속에 더 비치 푸르지오 씨밋의 입주를 2023년 12월 29일(금) 시작합니다.

아래와 같이 입주 절차를 안내하오니 입주 준비에 참고하시기 바랍니다.

- 아 래 -

01. 입주안내

■입주지정기간 : **조합분양세대** 2023년 12월 29일 (금) ~ 2024년 02월 27일 (화)

일반분양세대 2023년 12월 29일 (금) ~ 2024년 04월 30일 (화)

■입주증 발급 : 2023년 12월 27일(수)부터

■PRUS Lounge(입주지원센터) 운영

운영기간	시간	비고
2023. 12. 27(수) ~ 2024. 04. 30(화)	09:00 ~ 16:00 (점심시간 12:00~13:00)	토요일, 일요일, 공휴일 근무 단, 신청/구청 설연휴 휴무 (01/01, 02/09~02/12 휴무)

- 주말 및 휴무기간 중 입주를 희망하는 세대는 필히 평일 중 입주증을 발급 받으시거나 인터넷뱅킹 등을 통하여 휴일입금이 가능하도록 조치 하여 주시기 바랍니다.
- PRUS Lounge(입주지원센터)에서는 현금수납이 절대 불가합니다.(공급계약서 참조)
- 분양대금을 완납하시면 분양권의 명의 변경이 불가합니다.
- 분양금 중 일정금액 이하 소액이 미납인 경우 사실상의 취득으로 인정되어 취득세 자진신고 대상이 됩니다.
- 입주초기에는 혼잡함을 방지하고 입주자분들의 편의를 위해 점심시간은 탄력적으로 운영됩니다.
- 은행 대출 세대는 준공 승인 이후 입주증 발급이 가능합니다.

구분		소속	전화번호
입주관련 종합안내		씨밋 전용	1 5 2 2 - 5 2 0 0
입주상담		PRUS Lounge(입주지원센터) [2023. 12. 27(수)부터 상담가능]	0 5 1 - 6 2 6 - 9 5 4 4 FAX.051-626-9545
A/S 접수 및 상담			0 5 1 - 6 2 6 - 9 5 4 6
키불출			0 5 1 - 6 2 6 - 9 5 4 7
분양금 안내, 분양금 납부 확인서 발급		푸르지오 AI 카카오톡 챗봇	카카오톡 친구 찾기 “ 푸르지오 ” 검색 → 챗봇 대화창에서 “서류신청” 입력
		푸르지오 상담 앱	‘푸르지오 상담’ 앱 다운로드
		푸르지오 씨밋 홈페이지	http://www.prugiosummit.com
		푸르지오 씨밋 고객센터	1 5 2 2 - 5 2 0 0
계약관련안내 (명의변경)	일반분양자	분양사무소	0 5 1 - 7 8 4 - 9 0 6 0 FAX.051-205-8228
	조합원	대연4구역 주택재건축정비사업조합	0 5 1 - 6 2 4 - 2 7 3 5 FAX.051-624-2757
등기안내(조합)		조합안내문 별도 공지 예정	0 5 1 - 6 2 4 - 2 7 3 5
관리비에치금 납부확인		생활지원센터(관리사무소)	0 5 1 - 8 5 3 - 0 6 3 0 FAX.051-853-0631

• 위치 : 부산 남구 황령대로492번길 18 (정확한 주소는 사용승인일 이후 생활지원센터(관리사무소)로 문의하시기 바랍니다.)

02. 입주절차



- PRUS Lounge(입주지원센터) 직원은 공급금액을 직접 수납하지 않습니다. [참조](#) 공급계약서 참조
- 대출세대는 대출금 상환이 확인된 후 입주증 발급이 가능하오니 이점 유의하시어 입주계획 시 착오 없으시기 바랍니다.

■ 조합원의 분양대금(이자후불금액 포함), 옵션대금, 이주비 등 조합원 납부 금액은 조합 사무실에서 별도로 안내문을 통해 공지해 드릴 예정이며, 입주 시 조합사무실에서 발급한 납부 확인증을 지참하여 PRUS Lounge(입주지원센터)로 방문 바랍니다.

① 입주 예정일 예약

- 입주시 이사중복에 따른 불편을 피하기 위해 엘리베이터 이용시간을 세대당 3시간씩 사용할 수 있도록 배정할 예정입니다.
- 입주초기와 공휴일, 길일(손 없는 날) 등 특정일은 상당한 혼잡이 예상되오니 가급적 평일에 입주하시면 편리하게 입주하실 수 있습니다.

■ 이사 예약(엘리베이터 사용시간 예약) **사다리차 이용불가 (단지 내 조경 훼손 등)**

구분	2023년 11월 01일 (수) 오전 9시 ~ 2023년 12월 28일 (목) 오후 5시	2023년 12월 29일 (금) 오전 9시부터
접수방법 (선택)	① 푸르지오 AI 카카오톡 챗봇 (카카오톡 친구 찾기 “ 푸르지오 ” 검색 → 챗봇 대화창에서 “입주예약” 입력) ② 푸르지오 상담 앱 ③ 푸르지오 써밋 홈페이지 http://www.prugiosummit.com 로그인 → 마이써밋 → 입주예약 → 입주예약신청	생활지원센터(관리사무소)에 전화 또는 방문하여 신청
연락처	1522-5200 (푸르지오 써밋 고객센터)	051-853-0630 FAX.051-853-0631

② 분양대금 납부

구 분	일반 분양자	조합원	
	분양대금	분양대금	옵션대금
납부은행	신한은행	신한은행	
계좌번호	아파트 공급계약서 가상계좌번호	아파트 공급계약서 가상계좌번호	옵션 공급계약서 가상계좌번호
예금주	계약 동-호수	계약 동-호수	계약 동-호수

- 입주증 수령 전까지 분양대금을 완납하여야 하며 분양대금과 옵션 대금을 착오입금하지 않도록 유의하시기 바랍니다.
- 입주지정기간 종료 후 납부시 연체료가 발생됨을 유의하시기 바랍니다. [참조](#) 공급계약서 참조

■ 조합원에 대한 이주비 대출이자 등 관련 안내

- 상세한 금액 및 반환/처리 방법은 조합에서 별도 공지에정됩니다.

③ 중도금 대출 및 이주비 대출 상환

대출세대는 대출상환금을 대출은행의 대출계좌에 상환하여야 하며, 분양대금만 상기 안내 계좌(분양대금 납부계좌)로 납부하여야 합니다. 대출상환금이 상기계좌(분양대금납부계좌)로 잘못 납부되어 발생하는 문제 (이자발생, 입주지연 등)에 대해서는 당사는 책임지지 않사오니 이점 유의하시기 바랍니다. 중도금 대출 상환 후 증빙서류 (은행이 발급한 대출 상환영수증)를 지참하여야 입주증을 발급 받으실 수 있습니다.

■ 중도금대출 및 이주비대출

구분	은행명	지점명	문의 연락처	상환방법
조합원 중도금대출	신한은행	광안리지점	051-751-6982	해당 은행 전국 본·지점 방문하여 상환 또는 해당 은행에 연락하여 입금계좌, 상환금액 확인 후 인터넷 뱅킹으로 상환가능(인터넷 뱅킹으로 상환 시 대출금 상환 영수증은 은행에 별도로 요청하여야 함)

④ 관리비에치금 납부

1. 납부시기 : 입주증 발급 전 까지

2. 납부계좌 및 금액 :

(단위:원)

타입	59A/B/C	76	84A/B	100A	100B	114A	114B
금액	330,000	410,000	460,000	530,000	540,000	610,000	620,000
납부계좌	부산은행 113-2017-8372-09 (주)장천 더비치푸르지오써밋						

- 관리비에치금을 미납하신 세대는 입주증 발급 및 열쇠수령이 불가합니다.
- 관리비에치금 납부 시에는 입금자란(받는통장 표시)에 계약하신 동호수 또는 계약자 성명으로 입금바랍니다.
- 관리비에치금 제도란?

공동주택관리법 제 24조 및 동법 시행령 제 24조에 의거 입주자께서 입주 50일 내지 60일 이후에 납부하는 최초의 관리비가 관리소로 입금되기 이전의 기간동안 단지관리에 소요되는 비용(인건비를 포함한 일반 관리비 및 전기료, 수도료, 난방비, 공기구비품구입비 등)을 집행하기 위하여 이 기간동안에 발생할 비용을 예상하여 입주시 징수하고 퇴거시에 환불하거나, 새로운 입주자등과 양도·양수토록 하는 제도로써 1개월간 집행한 관리비를 익월에 부과하는 현재 관리비 정산제(선집행 후정산 제도)하에서 단지 운영을 하기 위하여 불가피한 제도입니다.

⑤ 입주증 발급

1. 입주증 발급개시일 : 2023년 12월 27일 (수)

- ❖ 공휴일 또는 토·일요일에 입주하실 세대는 가급적 평일에 입주증을 받으시기 바라며, PRUS Lounge(입주지원센터)에서는 현금수납이 불가합니다.
부득이 토·일요일에 잔금을 입금하셔야 할 경우에는 인터넷뱅킹 등의 서비스 신청을 하시기 바랍니다.

2. 발급장소 : PRUS Lounge(입주지원센터)

3. 발급요건

- 분양대금, 옵션 대금, 이주비, 관리비 예치금을 완납한 세대
- 중도금대출 세대의 경우 대출상환이 완료된 세대

4. 구비서류

구 분	구 비 서 류
일반 분양자	① 분양대금 입금 영수증 ② 관리비예치금 납부확인서 (생활지원센터(관리사무소) 발행) ③ 계약자 신분증
조합원	① 분양대금, 이주비, 옵션 대금 입금 영수증 ② 관리비예치금 납부확인서 (생활지원센터(관리사무소) 발행) ③ 계약자 신분증
중도금대출을 받은 세대	④ 대출상환 영수증

■ 분양대금 과납세대 : 계약자 명의의 통장사본을 PRUS Lounge(입주지원센터)에 제출하여 주시면 추후 환불하여 드립니다.

■ 방문자에 따른 입주증 발급시 구비서류

명의구분	방문자기준	입주증 발급시 구비서류
단독 명의	본인	신분증 (주민등록증/운전면허증/여권)
	본인외 대리인 (가족포함)	① 계약자신분증사본 ② 대리인신분증 ③ 위임장(계약자인감 날인) ④ 계약자인감증명서(3개월 이내 발급서류)
	사업자 (법인·개인)	① 사업자등록증 ② 인감증명서 (법인·법인인감증명서) ③ 위임장(법인·법인인감날인) ④ 대표자 신분증
	대표자외 대리인	① 사업자등록증 ② 인감증명서 (법인·법인인감증명서) ③ 위임장(법인·법인인감날인) ④ 대표자신분증사본 ⑤ 대리인신분증
공동 명의	공동명의자 모두 방문	공동명의자 각각의 신분증
	공동명의자 1인 방문	공동명의자 각각의 신분증 공동명의 계약자 중 미방문자의 위임장(계약자인감 날인), 인감증명서(3개월 이내 발급서류)
	본인외 대리인 (가족포함)	① 공동명의자 각각 신분증사본 ② 각각의 위임장 ③ 각각의 인감증명서 ④ 대리인 신분증

- ❖ 공휴일 또는 토·일요일에 입주를 희망하는 세대는 필히 평일 중에 대출금 상환이 이루어져야 합니다.
❖ 환불 요청 시 환불금액의 입금은 영업일 기준 15~20일가량 소요될 수 있으니 양해 바랍니다.
❖ 다자녀가구, 신혼부부 주택 특별공급 운용지침 각 제11조와 제13조(당첨자 명단관리 등 사후관리)에 의거, 임신부부 또는 입양부부가 특별공급 주택의 입주자로 선정되는 경우 출산 및 입양 관련 서류를 사업주체에게 제출해야 하며, 관련 서류를 제출하지 않거나 불법 낙태 또는 입주 전 파양한 사실이 판명되는 때에는 아파트 공급계약이 취소됨을 알려드립니다.
서류 제출 거부 또는 부적격 사유 발생 확인 시 입주 불가 및 공급계약이 취소됨을 안내드립니다.
1. 제출서류 - 임신부부 : 가족관계증명서와 출생자녀의 기본증명서 또는 유산, 낙태 관련 진단서
- 입양부부 : 입양관계증명서
 2. 제출기한 : 입주지정기간 내
 3. 제출처 : PRUS Lounge(입주지원센터)

⑥ 열쇠수령 및 입주

1. 시 기 : 입주증발급 후
2. 장 소 : PRUS Lounge(입주지원센터)
3. 구비서류 : 열쇠 지급증(입주증 부분)
4. 주의사항 : 이삿짐 반입은 2023년 12월 29일(금)부터 가능하며, 그 이전은 절대 불가합니다.
5. 기 타 : 열쇠를 수령하신 세대는 시설물 점검 및 각종 계량기 검침을 하게 됩니다.
입주 후 하자 및 공사부분에 대한 불편사항은 PRUS Lounge(입주지원센터)로 접수하시기 바랍니다.

입주관련 유의사항

❗ 열쇠는 입주증을 발급 받으신 분에 한하여 교부됩니다.

열쇠 교부는 해당 세대에 대한 당사의 제반 관리의무 및 권한을 계약자에게 최종적으로 인계하는 중요한 단계입니다. 이에 따라 개별적 커튼, 인테리어, 니스칠 등으로 인한 시공업자의 열쇠 교부 요청은 세대 내 시설물의 사용, 도난, 손괴 등의 문제 발생으로 엄격히 제한하고 있으니 상기 시공은 입주자께서 정식으로 열쇠를 인수하신 이후 의뢰하시기 바랍니다.

■ 관리비 부과

- 입주지정기간내에 입주한 세대는 열쇠수령일로부터 부담하며, 입주지정기간내에 미입주하신 세대는 입주지정기간 종료일 익일 [조합 2024. 02. 28(수) 일반 2024. 05. 01(수)]부터 입주 여부와 관계없이 계약자께서 관리비를 부담하시게 됩니다.

■ 공동주택의 관리

- 1) 공동주택(일반인에게 분양되는 복리시설을 포함한다.)의 입주자등 또는 관리주체가 다음 각 호의 어느 하나에 해당하는 행위를 하려는 경우에는 허가 또는 신고와 관련된 면적, 세대수 또는 입주자나 입주자등의 동의 비율에 관하여 대통령령으로 정하는 기준 및 절차 등에 따라 시장·군수·구청장의 허가를 받거나 시장·군수·구청장에게 신고를 하여야 한다.
 - 공동주택을 사업계획에 따른 용도 외의 용도에 사용하는 행위
 - 공동주택을 증축·개축·대수선하는 행위(「주택법」에 따른 리모델링은 제외한다)
 - 공동주택을 파손 또는 훼손하거나 해당 시설의 전부 또는 일부를 철거하는 행위
(국토교통부령으로 정하는 경미한 행위는 제외한다)
 - 그 밖에 공동주택의 효율적 관리에 지장을 주는 행위로서 대통령령으로 정하는 행위
- 2) 상시사항을 위반하는 자는 공동주택관리법 제 99조 1항에 의거 1년 이하의 징역 또는 1천만원 이하의 벌금에 처하도록 되어 있으니 이점 유념하시기 바랍니다.

■ 단지 내 시설물 보호

- 단지 내 시설물 및 조경 수목은 모두 우리가 보호하고 가꾸어야 할 주민들의 소중한 재산입니다. 이삿짐 운반 시 특별히 주의하시고 파손 또는 훼손 시 변상 조치하오니 유념하시기 바랍니다.

■ 폐기물 처리 안내

- 종량제봉투를 사용하기 곤란한 폐가구 등은 관리사무소에 신고 후 별도의 비용을 부담해야 하오니 가급적 현재 거주지에서 처리하여 혼잡이 없도록 협조 바랍니다.

03. 대출, 등기, 세금안내

대출관련 유의사항

중도금 대출금은 입주증 발급 전에 전액 상환하셔야 합니다.

등기안내

■ 소유권 이전등기 진행 절차, 등기서류 발급 등 세부적인 사항은 소유권 보존등기 후 별도로 안내될 예정입니다.

• 소유권 이전등기 및 등기기한

- ① 소유권 보존등기일 이전 잔금납부 시 : 보존등기일로부터 60일 이내
- ② 소유권 보존등기일 이후 잔금납부 시 : 잔금납부일로부터 60일 이내

※ 조합세대의 경우 일괄적으로 처리하여 개별 통지예정입니다.

세금안내

■ 취득세 **지방세법 제6조 ~ 제22조의2**

• 취득일 및 납부기한

- ① 준공인가일(임시사용승인일) 이전 잔금납부 시 : 준공인가일(임시사용승인)로부터 60일 이내
- ② 준공인가일(임시사용승인일) 이후 잔금납부 시 : 잔금납부일로부터 60일 이내

• 징수방법 : 자진 신고 및 납부

- ① 신고 장소 : 남구청 세무1과 취득세팀 ☎ 051-607-4191~6
- ② 신고 서류

- 취득자 신분증, 대리인 신고 시 납세자 도장
- 분양대금(옵션대금 포함) 납부확인서

※ 발급방법

- PRUS Lounge(입주지원센터) 또는 분양사무소로 계약자본인 방문신청
- 푸르지오 써밋 고객센터 (☎ 1522-5200)로 신청 (계약자 개인정보활용 동의절차 진행)
- 푸르지오 써밋 홈페이지 또는 ‘푸르지오 상담’ 앱 계약자본인 회원가입 후 발급 신청

- 분양대금 및 옵션대금 분양계약서(검인본), 증여계약서(검인본, 해당자에 한함)

- 검인장소 : 남구청 토지정보과 부동산관리팀 ☎ 051-607-4764

- 부동산거래계약 신고필증 (분양권전매의 경우 매매계약서 포함)

③ 유의 사항

- 분양대금이 일정금액 이하 소액(관할구청 문의) 미납인 경우 사실상 취득으로 인정되어 취득세 자진신고 대상이오니 유의하시기 바랍니다.
- 세금 신고기한을 경과하여 신고/납부하는 경우 가산세가 부과됩니다. (지방세법 제20조, 제21조)

※ 조합원의 경우 조합에서 일괄신고 및 안내예정입니다.

※ 본 제세공과금 관련사항은 입주자의 편의를 위하여 제작된 것으로서 관련법 개정 등으로 인한 일부 내용의 변경 및 인쇄상 오류가 있을 수 있으나 자세한 사항은 관련기관에 문의 바랍니다.

04. 주요기관 연락처

■ 주요기관 연락처

구 분		관계기관	전화번호
전입 신고		대연3동 주민센터	0 5 1 - 6 0 7 - 4 8 0 3
		정부24(www.gov.kr)접속 → “서비스” [민원신청/신청·조회·발급] → 대분류(주택·부동산) → 중분류(전입/전출) → 소분류(전입신고)	
전화 가입		KT	국 번 없 이 1 0 0 번
		SK텔레콤	국 번 없 이 1 0 6 번
		LG U 플러스	국 번 없 이 1 0 1 번
가스 가입		부산도시가스	1 5 4 4 - 0 0 0 9
학교	유치원	은하유치원	0 5 1 - 6 2 7 - 0 6 3 5
		키즈포레유치원	0 5 1 - 6 2 1 - 1 3 3 1
	초등학교	용소초등학교	0 5 1 - 7 5 0 - 9 7 0 0
		대천초등학교	0 5 1 - 6 2 2 - 3 1 0 1
		용문초등학교	0 5 1 - 6 2 3 - 4 8 6 4
	중학교	남천중학교	0 5 1 - 6 2 4 - 5 3 0 9
		대천중학교	0 5 1 - 6 2 6 - 2 5 7 1
	고등학교	대연고등학교	0 5 1 - 6 2 5 - 8 1 1 4
	학교 전·입학	부산남부교육지원청	0 5 1 - 6 4 0 - 0 2 0 0
	유관기관		남구청
부산남부경찰서			0 5 1 - 6 1 0 - 8 3 2 4
대연지구대			0 5 1 - 6 1 0 - 8 2 6 0
남부소방서			0 5 1 - 6 2 2 - 1 1 9 2
병원		좋은강안병원	0 5 1 - 6 2 5 - 0 9 0 0
		부산성소병원	0 5 1 - 6 3 3 - 1 1 2 3

05. FAQ(자주하는 질문의 답변)



01 잔금은 언제까지 납부해야 하나요?

- ⇒ 입주하기 전까지만 납부하시면 됩니다.
입주지정기간 종료일 익일 이후에 납부하게 될 경우에는 연체이자 발생하게 됩니다.

02 입주예정일 예약은 무엇인가요?

- ⇒ 이사기간 중 혼잡을 예방하기 위하여 엘리베이터 이용시간을 선착순으로 접수 받습니다.
이사예약은 입주자간의 약속이므로 반드시 지켜주시기 바랍니다.

03 입주증 발급 전에 인테리어 공사를 할 수 있나요?

- ⇒ 인테리어 공사는 세대내 시설물의 사용, 도난, 손괴 등의 문제발생으로 엄격히 제한하고 있으니 상기 시공은 입주증 수령 후 가능합니다. (대리인 방문 시 위임장, 계약자 인감증명서 제출)

04 관리비는 언제부터 부담하나요?

- ⇒ 관리비는 열쇠 수령일부터 부담합니다. 또한 입주지정기간 종료일 익일부터 입주여부와 관계없이 입주자께서 부담하셔야 합니다.

05 이사당일에 전세금을 받아서 이사오는 경우는 어떻게 하나요?

- ⇒ 은행에 입금하시고 오시면 입금 당일 입주가 가능합니다. PRUS Lounge(입주지원센터)에서 현금수납을 하지 않습니다. 따라서 이사 당일 잔금을 입금하시는 세대는 평일로 이사 날짜를 잡으시거나 인터넷 뱅킹 등을 이용하여 주말 및 공휴일에도 입금이 가능하도록 조치하여 주시기 바랍니다.



06 관리비에치금은 무엇인가요?

⇒ 입주자께서 입주 50일 내지 60일 이후에 납부하는 최초의 관리비가 생활지원센터(관리사무소)로 입금되기 이전의 기간동안 단지관리에 소요되는 비용(인건비를 포함한 일반 관리비 및 전기료, 수도료, 난방비, 공기구비품구입비 등)을 집행하기 위하여 이 기간동안에 발생할 비용을 예상하여 입주시 징수하고 퇴거시에 환불하거나, 새로운 입주자 등과 양도·양수토록 하는 제도로써 1개월간 집행한 관리비를 익월에 부과하는 현재 관리비 정산제(선집행 후정산 제도) 하에서 단지 운영을 하기 위하여 불가피한 제도입니다.

07 중도금대출을 받은 사람은 잔금만 내면 입주가 되는 건가요?

⇒ 입주증 발급 전까지 중도금대출금 전액을 상환하시고, 입주증 발급시 PRUS Lounge(입주지원센터)에 제출하셔야 합니다.

08 입주증 수령을 대리인이 할 수 있나요?

⇒ 원칙적으로 계약자 본인에게만 입주증 발급이 됩니다.
본인이 아닌 경우에는 계약자의 인감이 날인된 위임장과 계약자의 인감증명서를 추가로 준비하셔야 합니다.

09 등기를 개별적으로 할 수 있나요?

⇒ 중도금 대출을 받지 않았거나, 전액 상환한 세대는 개별적으로 이전등기를 할 수 있습니다.(일반)
⇒ 조합세대의 경우 조합사무실에서 일괄적으로 처리하여 개별 통지예정입니다.

입주 시 지급 품목 / 미설치 품목 List

내집 방문 행사 시 분실 및 파손을 우려하여 입주 시 지급/입주 전 설치되는 품목입니다.

입주 시 지급품목

- ① 출입카드(카드형, 고리형)
- ② 침실열쇠
- ③ 우편함열쇠
- ④ 주방가구 악세서리
- ⑤ 시스템에어컨 리모컨
- ⑥ 전동빨래건조대 리모컨
- ⑦ 리빙가이드
- ⑧ 전열교환기 스페어필터(헤파필터)
- ⑨ 욕실 멀티환기팬 리모컨
- ⑩ 음식물처리기 악세서리
(터치봉, 배출러버, 스텐거름망, 스텐커버, 지그)



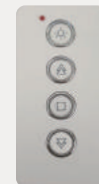
출입카드(카드형, 고리형)



침실 열쇠



우편함 열쇠



전동빨래건조대 리모컨



시스템에어컨 리모컨

※ 상기 이미지는 참고용으로, 부착 및 지급시 변동될 수 있습니다.

내 집 방문의 날 행사 시 미설치 품목 (입주 전 설치)

- ① 샤워수전 호스/헤드
- ② 발코니수전 호스/헤드
- ③ 욕실청소수전
- ④ 방충망
- ⑤ 현관중문
- ⑥ 전동커튼(해당세대)
- ⑦ 주방TV폰



발코니수전 호스/헤드



방충망



현관중문



전동커튼(해당세대)



주방TV폰



샤워수전 호스/헤드

※ 상기 이미지는 참고용으로, 부착 및 지급시 변동될 수 있으며 입주 전 설치예정입니다.

PRUS (Pride Up Service)

내 안의 잠재력을 이끌어 풍요로운 삶의 원동력이 되는 푸르지오의 서비스

01 웰컴밀

입주하시는 날 끼니를 챙기기 힘든 바쁜 입주민들을 위해 따뜻한 도시락 서비스를 제공합니다.

※ 입주지정기간 시행,
푸르지오 상담 App/고객센터 신청



이미지컷

02 홈 키트 렌탈

입주시기에 입주청소에 필요한 청소용품, 인테리어에 필요한 가구 용품, 집들이에 필요한 용품까지 세심하게 대여해드립니다.

대여품목
유선청소기, 사다리, 공구세트, 전자장
입주지정기간 시행, PRUS Lounge(입주지원센터) 신청



03 스마트 가이드

입주 초기에 세대내 IT 기기 및 '푸르지오 스마트홈 App'의 사용법을 친절하게 설명하고 안내하는 서비스도 제공합니다.

※ 입주지정기간 시행,
PRUS Lounge(입주지원센터) 신청



이미지컷

입주지정기간

- ① 웰컴밀
- ② 홈 키트 렌탈
- ③ 스마트가이드

입주 중

※ 프러스 서비스는 상황에 따라 서비스 내용 및 구성이 변경될 수 있습니다.

더 비치 푸르지오 씨밋에서
누릴 수 있는 _
Pride Up Service

‘푸르지오 스마트홈’ 앱

서비스 안내

‘푸르지오 스마트홈’은 가정과 단지의 네트워킹을 통해 입주민의 스마트 라이프를 구현하는 플랫폼 서비스입니다.
언제 어디서나 집안의 기기를 제어하여 편리하고 스마트한 주거문화를 경험할 수 있습니다.

이용방법

STEP 1 회원가입 및 로그인

앱스토어/구글플레이/원스토어에서 검색 후 설치
‘푸르지오 스마트홈’, ‘Prugio Smarthome’



앱스토어



구글플레이



원스토어



설치

STEP 2 입주민 전환

입주민 전환하여 생활지원센터(관리사무소) 승인 후 사용
(가족 구성원 대표 1인은 생활지원센터(관리사무소) 승인 후 사용 가능하며, 나머지 가족 구성원은 ‘가족대표’의 개별 승인 후 사용가능)

STEP 3 다양한 제어 및 편의 서비스

세대 장치 제어, 편의서비스, 커뮤니티, 에너지/관리비, 단지 공지사항 등



회원가입 및 로그인



입주민 전환



다양한 제어 및 편의서비스



다양한 제어 및
편의서비스를 이용가능



제어 서비스



편의 서비스



커뮤니티 서비스



조회 서비스

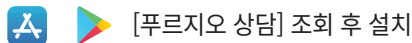
‘푸르지오 상담’ 앱 서비스 안내



‘푸르지오 상담’ 앱을 통해 대기시간 없이 댁에서도 편리하게 App으로 AS를 접수하고 진행현황을 실시간 확인할 수 있습니다.

이용방법

STEP 1 푸르지오 상담 앱 다운로드

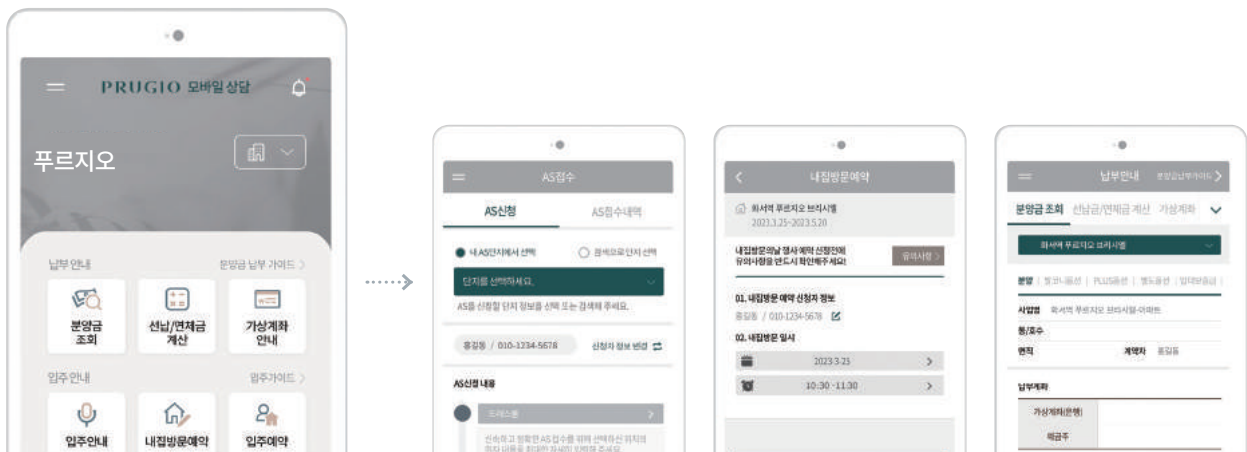


STEP 2 로그인

앱에서 신규가입 또는 푸르지오 홈페이지 아이디로 로그인

STEP 3 다양한 상담 서비스

AS신청, 분양금 조회, 선납금/연체금 계산 등 상담 서비스



푸르지오 고객이라면
푸르지오 상담

사진 찍어
하자/보수 신청 등
바로 AS신청

편리한 불편접수
신속한 예약신청

분양금 조회,
선납금/연체금 계산 등
편리한 납부 조회

그 밖에 푸르지오의
다양한 상담 서비스를 이용 가능

푸르지오 고객센터 **1670-1000**



‘푸르지오 AI 카카오톡 챗봇’ 서비스 안내

‘푸르지오 AI 카카오톡 챗봇’을 통해 실시간으로 AS를 접수하고 진행현황을 확인할 수 있습니다.

이용방법

STEP 1 카카오톡 친구찾기에서 푸르지오를 검색



STEP 2 푸르지오 채널에서 챗봇 선택 후 친구추가

STEP 3 챗봇 대화창에 ‘AS신청’ 입력 또는 AS메뉴 선택

AS진행현황 확인은 ‘AS내역’ 입력



“안녕”하고 푸르지오 챗봇  에게 인사해 주세요!

아래와 같은 서비스를 이용하실 수 있습니다.



위임장

대리인	성명	(인)	관계	
	생년월일		전화번호	
	주소			
	용도			

위 사람을 더 비치 푸르지오 씨밋의 _____동 _____호
대리인으로 정하고 상기 용도 행위 일체의 권한을 위임합니다.
년 월 일

위임자: (인) *계약서와 동일 인감 날인

생년월일:

주소:

※ 붙임서류

1. 위임자의 신분증 사본 1부, 인감증명서(용도기재: 입주증 및 열쇠수령) 1부 - 주민번호 뒤 7자리 제외
2. 대리인의 신분증

개인정보 수집/이용 동의(*)

수집 및 이용목적	입주증 수령 위임 및 대리인 확인
수집항목	위임자(생년월일, 주소), 대리인(성명, 관계, 생년월일, 전화번호, 주소)
이용 및 보유기간	수집, 이용에 관한 동의일로부터 아파트 소유권이전등기 완료시까지 보관하며 소유권 이전 등기완료 후 민원처리, 법령상 의무이행 및 회사의 리스크 관리업무만으로 보유합니다.

개인정보 수집/이용에 따른 동의를 거부할 수 있으나, 위임받은 대리인의 입주증 발급이 불가합니다.

☒ 개인정보 수집 및 이용
 ☐ 동의함
 ☐ 동의하지 않음
 위임자: (인/서명)

☒ 개인정보 수집 및 이용
 ☐ 동의함
 ☐ 동의하지 않음
 대리인: (인/서명)

입주청소 확인서 (계약자 작성용)

SUMMIT
PRUGIO

아파트명	더 비치 푸르지오 써밋	성명	(인)
생년월일		전화번호	

상기 본인은 더 비치 푸르지오 써밋의 _____ 동 _____ 호 계약자로서
동 세대에서 진행 예정인 입주청소와 관련하여 발생하는 민·형사상의 모든 책임은 본인에게 있음을 확인
하며, 아래 사항을 준수할 것을 서약합니다.

-아 래-

- 청소 착수 전 난방, 가스, 수도, 전기 등의 검침을 상호 확인하고, 입주청소 이후부터 발생하는 난방·전기·수도·가스 등의 요금은 계약자가 부담하기로 한다.
- 계약자 또는 청소업체 관리책임자에 한하여 열쇠 수령이 가능하며, 열쇠 수령자는 신분증(원본)을 제출하고, 당일 16시까지 열쇠를 반납하면서 신분증을 회수하기로 한다.
- 작업기간 중 발생하는 쓰레기는 세대의 공용부에 적치할 수 없으며, 청소 종료 후 청소업체에서 수거 후 현장 외부로 반출하거나, 생활지원센터(관리사무소)와 협의하여 별도 조치를 받아야 한다.
- 일일 작업 종료 후 우수 유입으로 인한 피해가 발생되지 않도록 반드시 창문을 닫아야 하며, 전등 및 환풍기 전원을 끄고, 세대 보안을 위해 현관문이 잠겼는지 반드시 확인하여야 한다.
- 기타 현장의 규정에 따라 통제하는 사항을 준수하여야 하며, 무단으로 비밀번호 변경시 임시방문 첫날을 입주로 간주하여 모든 관리비용을 부담할 수 있다.

년 월 일

확인자(계약자): (인)

개인정보 수집/이용 동의(※)

수집 및 이용목적	입주청소 확인서 제출
수집항목	성명, 동호수, 생년월일, 연락처
이용 및 보유기간	수집, 이용에 관한 동의 일로부터 아파트 소유권이전등기 완료 시까지 보관하며 소유권이전등기 완료 후 민원처리, 법령상 의무 이행 및 회사의 리스크 관리업무만으로 보유합니다.

개인정보 수집/이용에 따른 동의를 거부할 수 있으나, 동의하지 않을 경우 입주청소를 할 수 없습니다.

■ 개인정보 수집 및 이용 ☐ 동의함 ☐ 동의하지 않음 성명: (인/서명)



